

Tips and trick : Administrasi Kontes Nasional

Sardjana - YB2ECG

Mengikuti sebuah kegiatan kontes adalah sangat menyenangkan; apakah kontes yang diselenggarakan bersifat nasional ataupun internasional.

Kegiatan kontes yang karena sifatnya adalah kontes menghendaki komunikasi yang singkat dan padat dan tidak perlu bertele-tele semacam ragchew.

Beberapa aturan kontes melarang duplikasi; kejadian dimana suatu QSO tercatat lebih dari satu kali; bahkan terkadang ada aturan yang memberlakukan penalty/pengurangan nilai apabila duplikasi yang terjadi diberikan nilai (terjadi penilaian ganda).

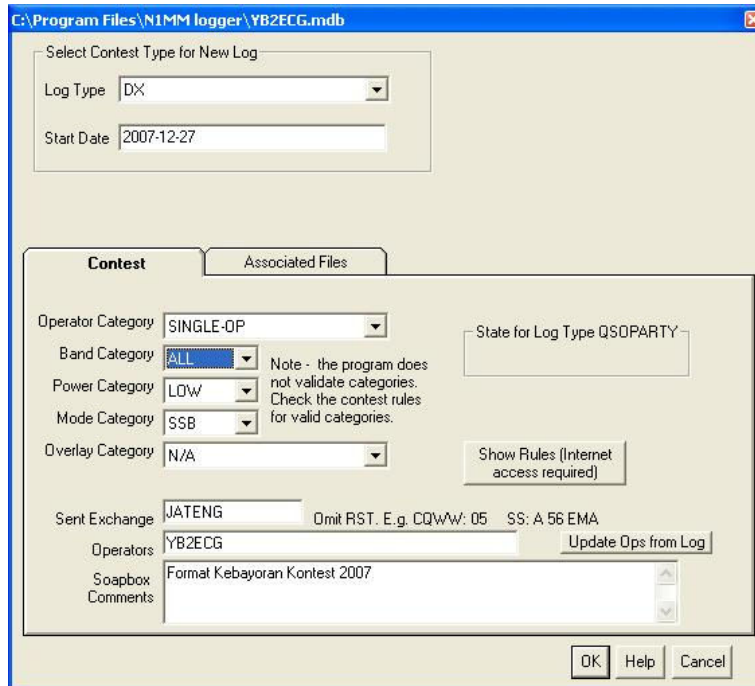
Kontes nasional yang selama ini diselenggarakan oleh rekan-rekan amatir masih mempersyaratkan 'hard copy/cetakan di atas kertas' untuk logsheet-nya. Kebanyakan mempergunakan format kolom-baris yang biasanya dibentuk oleh program spreadsheet semisal Excel, dan belum mengadopsi format logsheet standar berupa softcopy baik ADIF (*Amateur Data Interchange Format*) maupun format Cabrillo.

Tulisan ini mengajak para kontester nasional untuk mempergunakan logger elektronis dan bagaimana mengkonversi logsheet menjadi format log sheet standar nasional dengan bantuan spreadsheet Excel. Logger yang dipergunakan adalah free logger N1MM.

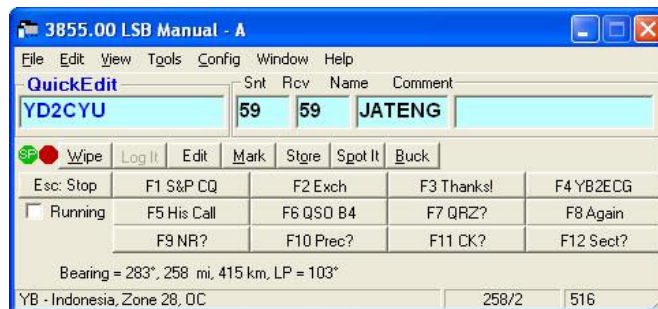
N1MM logger adalah freeware logger; selalu mengalami updating untuk mendapatkan logger yang dianggap sempurna. N1MM logger didesain khusus untuk kegiatan kontes namun juga memberikan logger non kontes seperti logging untuk DX, DXSerial, DXPedition dan DXSatellite.

Untuk mempergunakan N1MM logger sebagai logger kontes nasional penulis mempergunakan type DX untuk kontes yang pertukaran/report-nya non serial number; semisal kota, lokal, propinsi ataupun grid locator. Untuk seting kontes nasional yang mempertukarkan nomor urut bisa dipilih tipe DXSerial.

Berikut contoh untuk setup untuk Kebayoran Kontes 2007 :



Tekan OK dan akan kegiatan kontes dan catat pada log seluruh QSO yang terjadi:



Pada screenshot pertukaran propinsi bisa diletakkan pada field Name atau Comment (disarankan menggunakan field Comment).

Salah satu kelebihan software logger adalah kemampuan untuk mendeteksi duplikasi sehingga tidak akan tercatat lebih dari sekali pada band yang sama dan kita dapat menginformasikan ke lawan bicara dengan detail frekuensi, tanggal, jam, menit bahkan detik dan pertukaran report-nya! Dan bahkan tidak perlu ditanyakan di frekuensi pada saat *search and pounce* mode!

TS	Call	Freq	Mode	SNT	RCV	Prefix	Name
12/22/2007 13:34:49	YD9EZI	3845.00	LSB	59	59	YB	BALI
12/22/2007 13:35:40	YD0MFX	3845.00	LSB	59	59	YB	KEBAYORAN
12/22/2007 13:36:50	YD7CBW	3845.00	LSB	59	59	YB	KALBAR
12/22/2007 13:37:24	YB1HN	3845.00	LSB	59	59	YB	JABAR
12/22/2007 13:58:13	YB1IQE	3827.50	LSB	59	59	YB	JABAR
12/22/2007 13:59:03	YC9NBR	3822.50	LSB	59	59	YB	NTT
12/22/2007 14:00:52	YB0MAP	3817.50	LSB	59	59	YB	KEBAYORAN
12/22/2007 14:02:31	YC5OVZ	3812.50	LSB	59	59	YB	RIAU
12/22/2007 22:52:48	YD1CDV	3875.00	LSB	59	59	YB	JABAR
12/22/2007 23:06:32	YB9ZA	3815.00	LSB	59	59	YB	BALI
12/22/2007 23:13:08	YC0HAZ	3845.00	LSB	59	59	YB	KEBAYORAN
12/22/2007 23:16:27	YF0CYM	3895.00	LSB	59	59	YB	KEBAYORAN
12/22/2007 23:43:00	YC1ICW	3855.00	LSB	59	59	YB	JABAR
12/22/2007 23:45:45	YD2CYU	3855.00	LSB	59	59	YB	JATENG
12/22/2007 23:43:00	YC1ICW	3855.00	LSB	59	59	YB	JABAR
12/22/2007 05:59:42	YC1ICW	7065.00	LSB	59	59	YB	JABAR

3855.00 LSB Manual - A

File Edit View Tools Config Window Help

QuickEdit

Snt Rcv Name Comment

YC1ICW 59 59 JABAR

Wipe Log It Edit Mark Store Spot It Buck Dupel

Esc: Stop F1 S&P CQ F2 Exch F3 Thanks! F4 YB2ECG

Running F5 His Call F6 QSO B4 F7 QRZ? F8 Again

F9 NR? F10 Prec? F11 CK? F12 Sect?

Bearing = 283°, 258 mi, 415 km, LP = 103°

YB - Indonesia, Zone 28, OC 258/2 516

Setelah aktifitas kontes selesai kewajiban seorang kontester adalah melakukan administrasi log; memberikan nilai/point, multiplier dan menghitung score yang didapatkan.

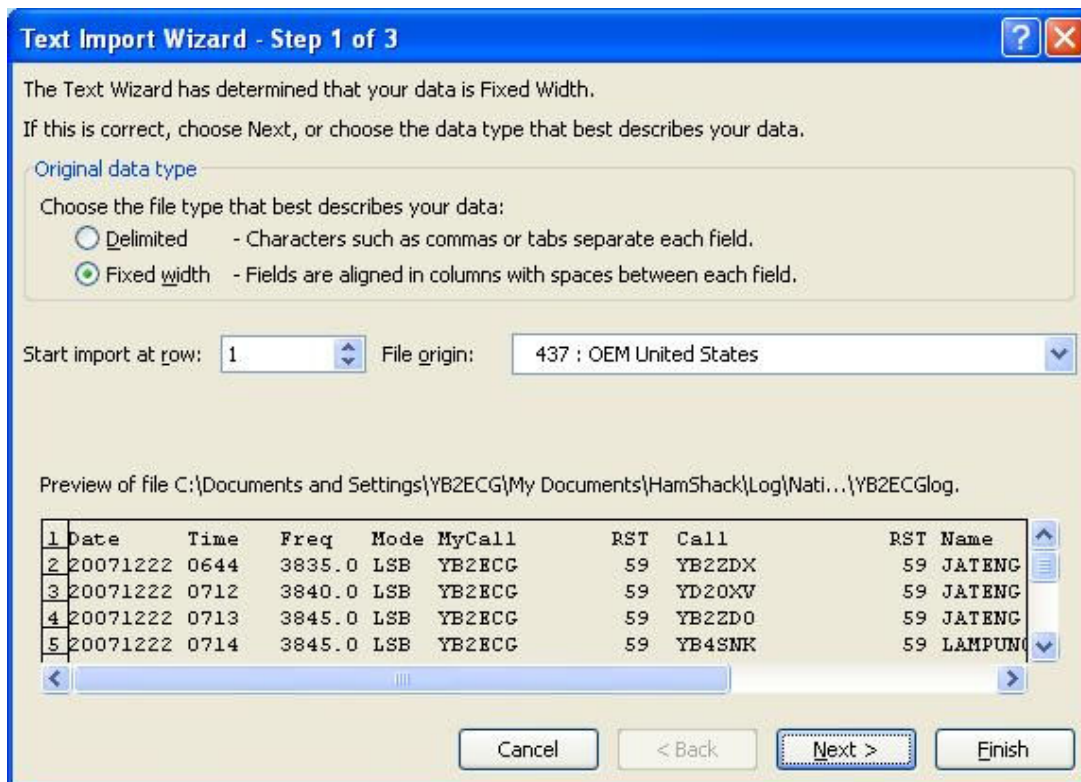
Karena N1MM belum mendukung kontes nasional yang aturannya sedemikian beragam makan penghitungan dan administrasi log dapat dilakukan dengan mempergunakan spreadsheet Excel.

Dari N1MM lakukan export logsheet ke format text file: Klik File-Export-Export to File (Generic). Untuk export to file ada dua menu pilihan; Order by time :logsheet normalurut sesuai dengan urutan QSO ataupun order by band; sesuaikan dengan permintaan dari panitia kontes. Contoh Kebayoran Kontes 2007 menghendaki pemisahan logsheet berdasarkan band maka pilihlah pilihan order by band.

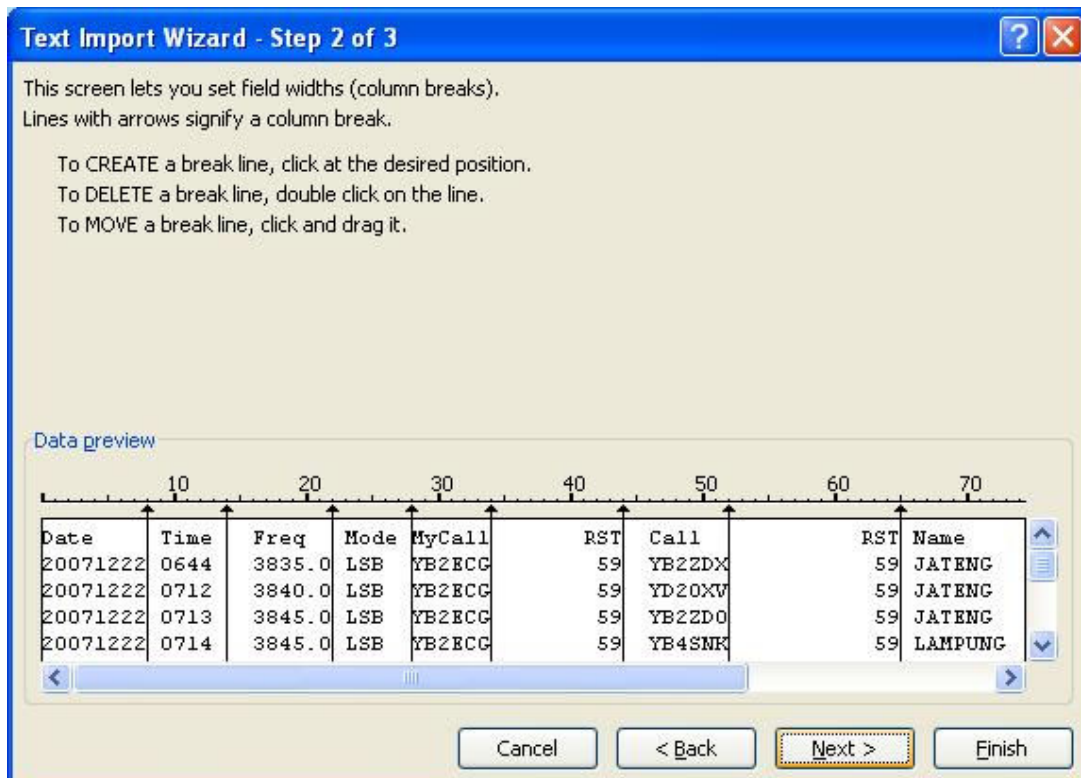
Lakukan konversi dan terbentuk satu file; namakan saja sebagai YB2ECGLog (contoh) dan letakkan pada folder yang bersesuaian.

Buka spreadsheet Excel dan buka file YB2ECGLog dengan terlebih dulu file of type-nya All File. Karena YB2ECGLog bukan standar spreadsheet untuk konversi-nya harus mengikuti langkah-langkah sebagai berikut :

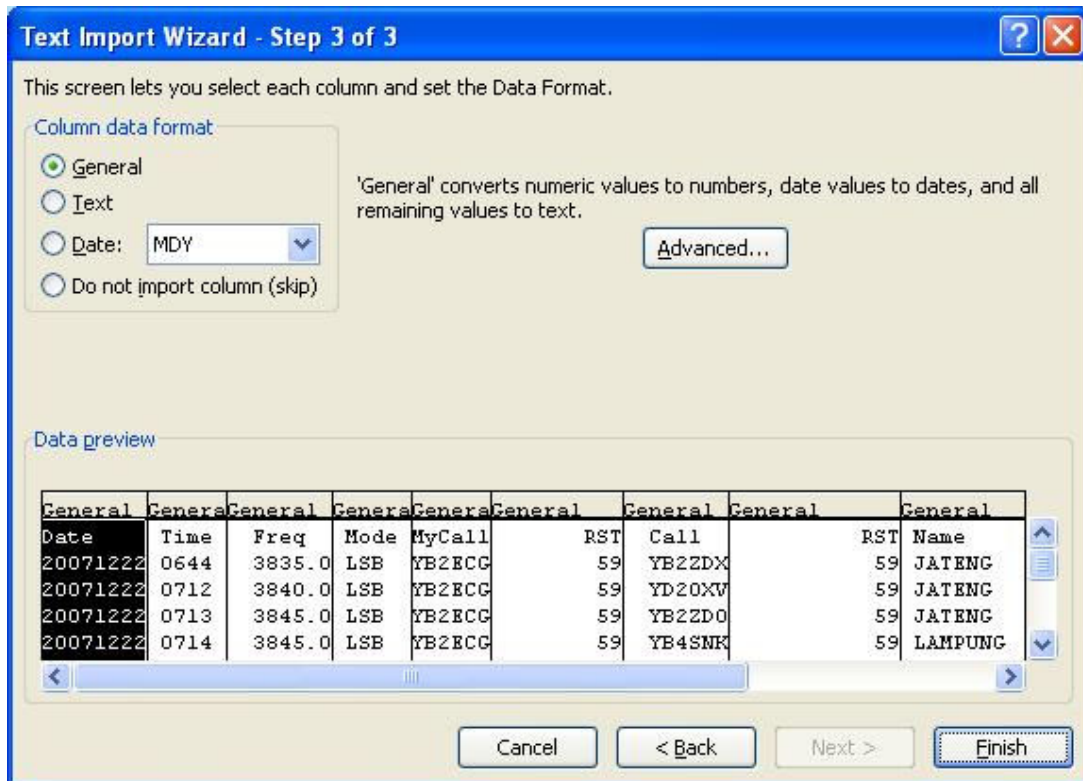
1. Pilihlah type data Fixed Width.



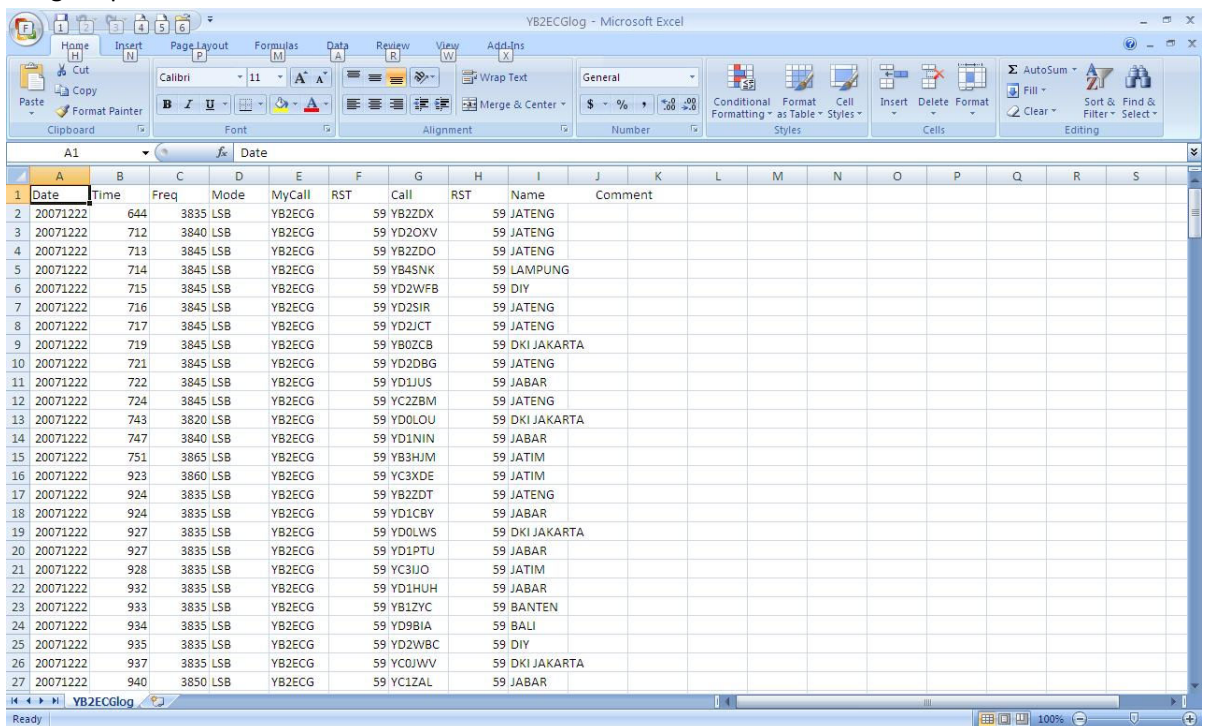
2. Atur jarak lebar antar *field*.



3. Atur setting kolom dan format data.



4. Ketik finish dan lakukan pengolahan data dan sesuaikan dengan format yang dikehendaki dengan spreadsheet.



Demikian sekilas trik untuk mempergunakan logger dan menyesuainya dengan logsheet kontes nasional.

Penggunaan logger akan sangat membantu di dalam aktifitas kontes :

1. Administrasi logsheet lebih cepat.
2. Pengecekan duplikasi; kontester tidak perlu membalik-balik logsheet apalagi kalau logsheet-nya berlembar-lembar; terbayang sudah betapa repotnya!
3. Tidak ada pekerjaan ulang memindah tulisan tangan ke spreadsheet.
4. Kemampuan editing lebih mudah di dalam spreadsheet.
5. Logsheets bersih dan tidak terdapat coretan tangan kecuali tanda tangan kontester.

Demikian semoga tulisan ini dapat membantu di dalam kegiatan kontes; *contesting is fun* janganlah kesenangan itu dibebani dengan kegiatan administrasi log yang susah dan melelahkan.

See you on the next contest!